

КОМПОЗИТНЫЙ МАТЕРИАЛ, ПОДНИМАЮЩИЙ ВАШЕ МАСТЕРСТВО РЕСТАВРАЦИИ НА НОВЫЙ УРОВЕНЬ



Harmonize™

Наногибридный универсальный композит

Для художественной реставрации
требуется ваше мастерство и технология ART

В материале Harmonize™ используется технология адаптивного реагирования **ART**, представляющая собой систему наночастиц наполнителя, благодаря которой осуществлять художественную реставрацию зубов станет проще, чем когда-либо.

Технология ART также обеспечивает более эффективное слияние реставрации с естественными тканями зуба и повышенную структурную целостность, придавая вашим реставрациям исключительную прочность и несравненную эстетику.

Наука и красота объединились в Harmonize™!



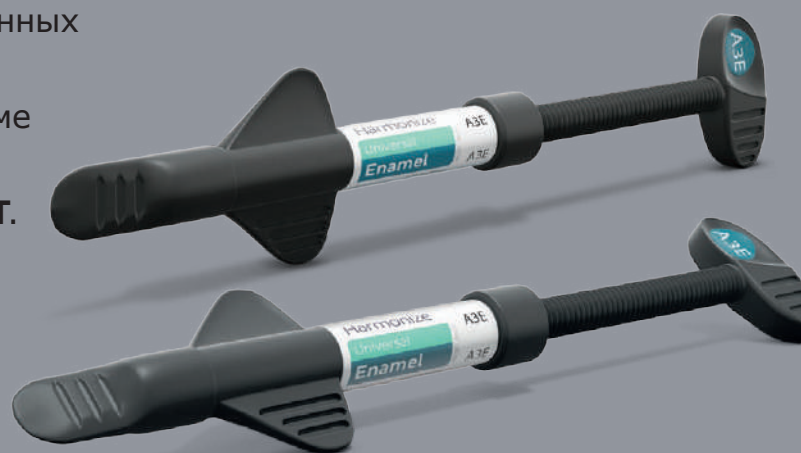
A.R.T.

Технология Адаптивного Реагирования

Несравненная эстетика

Получите возможность добиться естественных эстетических результатов благодаря специально разработанному размеру, форме и конфигурации наночастиц материала Harmonize с применением технологии **ART**.

- Рассеивание и отражение света **как от естественной эмали**.
- **Усиленный эффект хамелеона** для улучшения визуального слияния реставрации с окружающими тканями зуба.



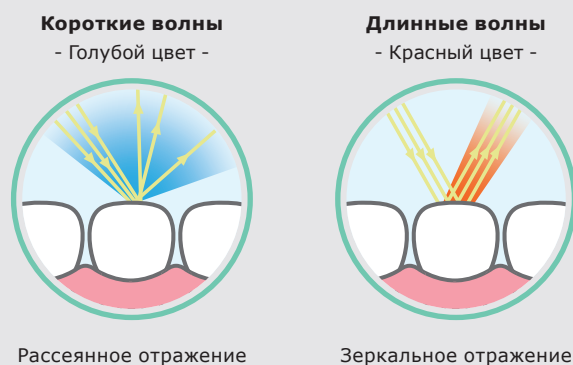
БОЛЬШИНСТВО ЕВРОПЕЙСКИХ СТОМАТОЛОГОВ ОТМЕТИЛИ, ЧТО МАТЕРИАЛ **HARMONIZE ПРЕВОСХОДИТ ПО ОБЩИМ ЭСТЕТИЧЕСКИМ ХАРАКТЕРИСТИКАМ** КОМПОЗИТЫ, ИСПОЛЬЗУЕМЫЕ В НАСТОЯЩЕЕ ВРЕМЯ¹

1. 18 из 27 ведущих европейских стоматологов.
Клиническая оценка материала Harmonize, регион EMEA (Европа, Средняя Азия, Африка) 2016

Отражение света как от естественного зуба

Точно так же, как ткани естественного зуба, и в отличие от других универсальных композитов, Harmonize адаптируется к длине волны, рассеянно отражая свет с короткими волнами и зеркально отражая свет с длинными волнами.

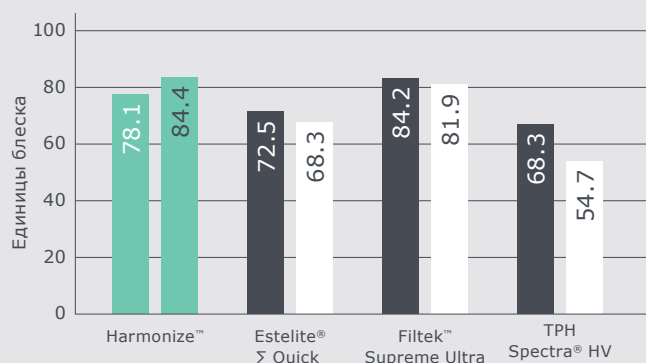
Это обеспечивает **улучшенное слияние реставрации** с натуральными тканями зуба по сравнению с ведущими композитными материалами.



Выраженный и стабильный блеск

Размер и структура частиц также обеспечивают **легкую полируемость**, а при использовании одношаговой полировочной системы Opti1Step демонстрируют улучшенные и более стабильные результаты.

Кроме того, они позволяют **эффективнее сохранить блеск**, в сравнении с ведущими композитными материалами.²



2. Исследование проведено в Алабамском университете в 2016 году.

Легкое моделирование

Почувствуйте, насколько проще стало моделирование композитной реставрации благодаря комбинации уникальных сферических наночастиц материала Harmonize (технология **ART**) и запатентованного модификатора реологических свойств.

- **Адаптивная вязкость во время моделирования** в зависимости от давления, прилагаемого инструментом.
- **Минимизация прилипания** к инструменту.
- **Сохранение формы без стекания.** Отсутствие необходимости в исправлениях.

94% СТОМАТОЛОГОВ В США
ОТМЕТИЛИ ПРЕВОСХОДНЫЕ
МАНИПУЛЯЦИОННЫЕ ХАРАКТЕРИСТИКИ
HARMONIZE³

3. При слепой оценке 94 % ведущих стоматологов США отметили, что материал Harmonize обладает отличными рабочими характеристиками, включая липкость, моделируемость, распределяемость и вязкость.

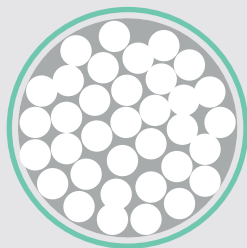
Сферическая форма

Сферическая форма частиц наполнителя, используемых в технологии ART, тщательно контролируются для максимального наполнения, **минимизации липкости и облегчения моделирования.**

Это снижает риск усадки и образования полостей на границе материала и тканей зуба.



Конкурент



Harmonize™

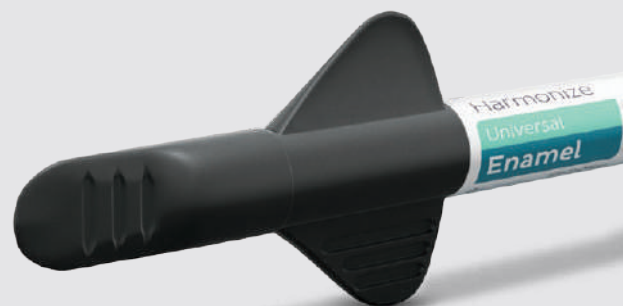
Динамическая вязкость

Система наночастиц наполнителя, использующая технологию ART, **адаптируется к манипуляциям врача.**

Уникальный **модификатор реологических свойств** улучшает текучесть во время моделирования, **облегчая придание композиту формы.**

После завершения моделирования вязкость возрастает, **предотвращая стекание материала.**

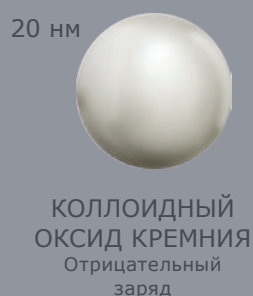
Все это минимизирует усилия, необходимые для достижения желаемой формы, уменьшая время, затрачиваемое на коррекцию и финишную обработку.



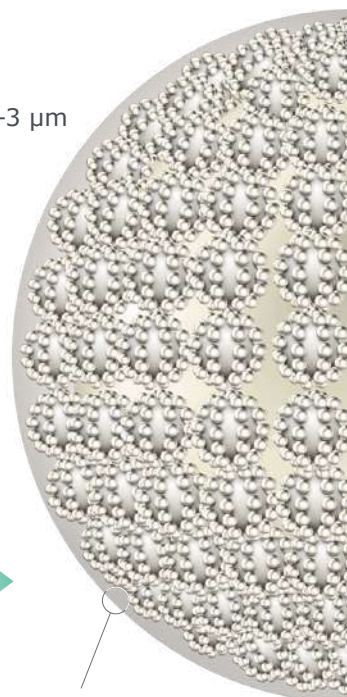
Исключительная прочность

Можно рассчитывать на высокую прочность реставраций благодаря **системе сплошного заполнения**, создаваемой взаимодействием наночастиц материала Harmonize по технологии ART.

- **Повышенная прочность** благодаря высокому содержанию наполнителя (81 %).
- **Повышенное сцепление между связующим материалом и наполнителем**, гарантирующее сохранение характеристик.



2-3 μm



Полностью пропитывающая полимерная сеть обеспечивает структурную целостность и отличное сцепление с органической матрицей.

Упрочненная структура наполнителя

Мелкие сферические частицы оксида кремния и оксида циркония соединяются вместе и сливаются в упрочненную структуру.

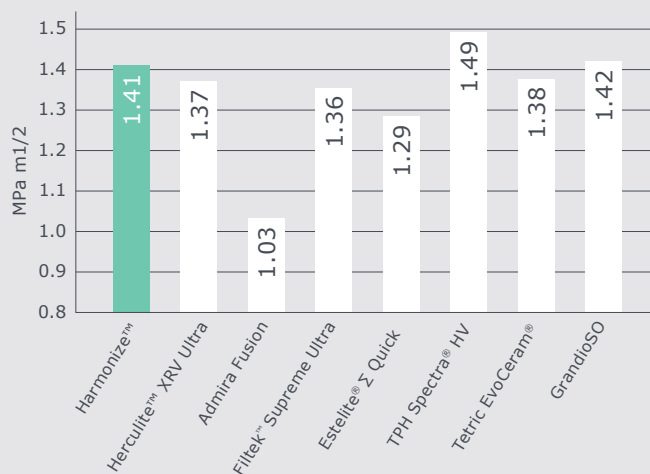
Это позволяет улучшить взаимодействие и образование связей между системой наполнителя и органической матрицей, обеспечивая **более эффективную полимеризацию и высокую прочность**.

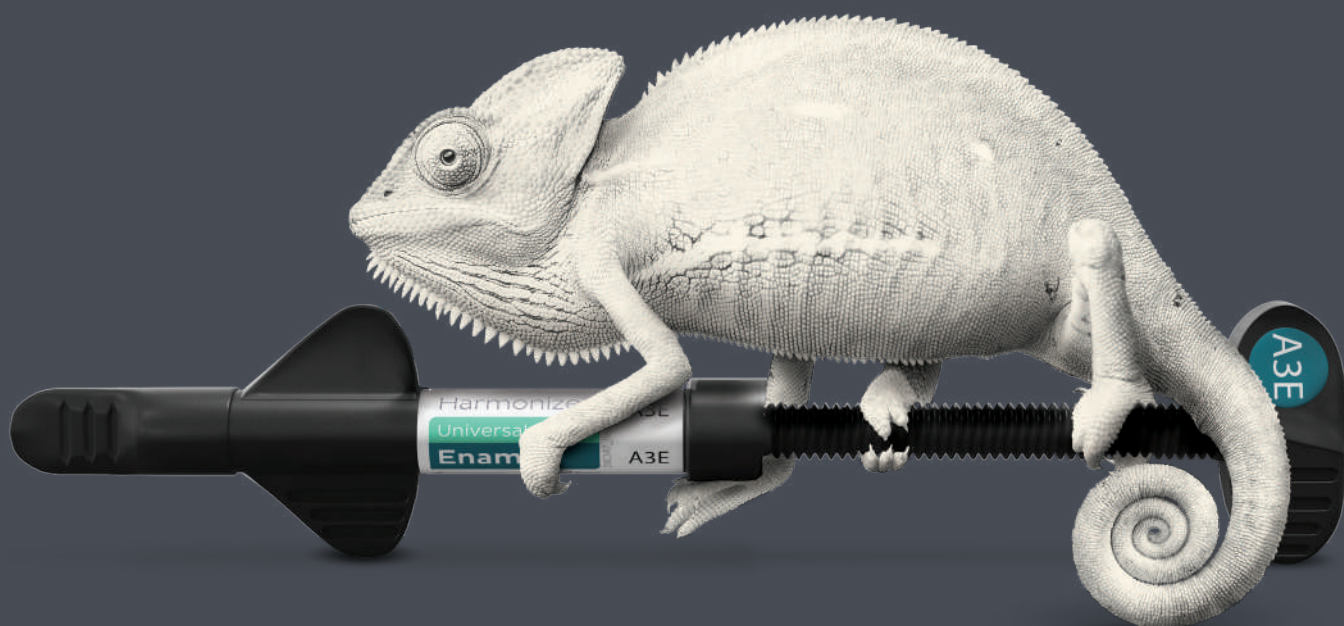
В результате вы можете рассчитывать на большую надежность реставраций, их **стойкость к сколам и трещинам**.



Доказанная механическая прочность

По характеристикам прочности Harmonize превосходит большинство своих конкурентов.





Набор Intro Kit 36633

4 шприца (по 4 г):
эмаль A2, A3; дентин A3, A3,5

Набор Advance Kit 36635

8 шприцев (по 4 г), эмаль A2, A3;
дентин A2, A3, A4; прозрачный,
прозрачный янтарный, прозрачный серый

Harmonize™ – отдельные упаковки

Цвет	Шприц (4 г)
Эмаль A1	36552
Эмаль A2	36537
Эмаль A3	36553
Эмаль A3.5	36554
Эмаль A4	36555
Эмаль B1	36556
Эмаль B2	36557
Эмаль B3	36558
Эмаль B4	36559
Эмаль C1	36560
Эмаль C2	36561
Эмаль C3	36562
Эмаль C4	36563
Эмаль D2	36564
Эмаль D3	36565

Harmonize™ – отдельные упаковки

Цвет	Шприц (4 г)
Эмаль D4	36566
Эмаль XL	36567
Дентин A1	36545
Дентин A2	36536
Дентин A3	36546
Дентин A3.5	36547
Дентин A4	36548
Дентин B3	36549
Дентин C4	36550
Дентин XL2	36551
Прозрачный янтарный	36538
Прозрачный синий	36568
Прозрачный светлый	36569
Прозрачный серый	36570
Суперпрозрачный	36539*

*Шприц (3 г)

Совершенство во всех сферах стоматологии



Стоматологическое оборудование

Стоматологические установки, светильники KaVo, мультимедийные системы, микроскопы, зуботехническое оборудование и дополнительные стоматологические принадлежности.



Инструменты

Прямые и угловые наконечники, турбины, воздушно-порошковые инструменты, оборудование для диагностики, профилактики, восстановительных, хирургических и эндодонтических процедур, приборы для ухода за стоматологическими наконечниками.



Рентгеновское оборудование

Интраоральные рентгеновские аппараты, радиовизиографы, сканеры фосфорных пластинок, комбо-аппараты для выполнения панорамных, цефалометрических снимков и исследований КЛКТ, а также компьютерные томографы.



Реставрация

Композиты, адгезивы, цементы, материалы для финирирования и полировки, аксессуары, коффердамы, полимеризационные лампы.



Эндодонтия

Решения для диагностики, обработки и obturации корневых каналов.



Гигиена

Пасты для чистки и полировки, щеточки и чашечки, ретракторы для губ и щек